

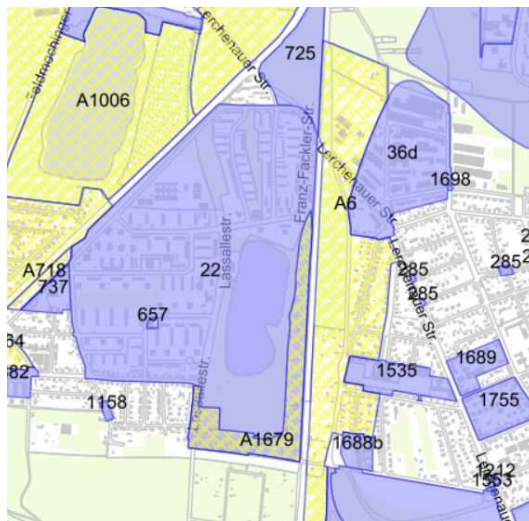


Aktionskreis contra Bahnlärm München Nord

Bürgerversammlung Bezirk 24 am 22.03.2018

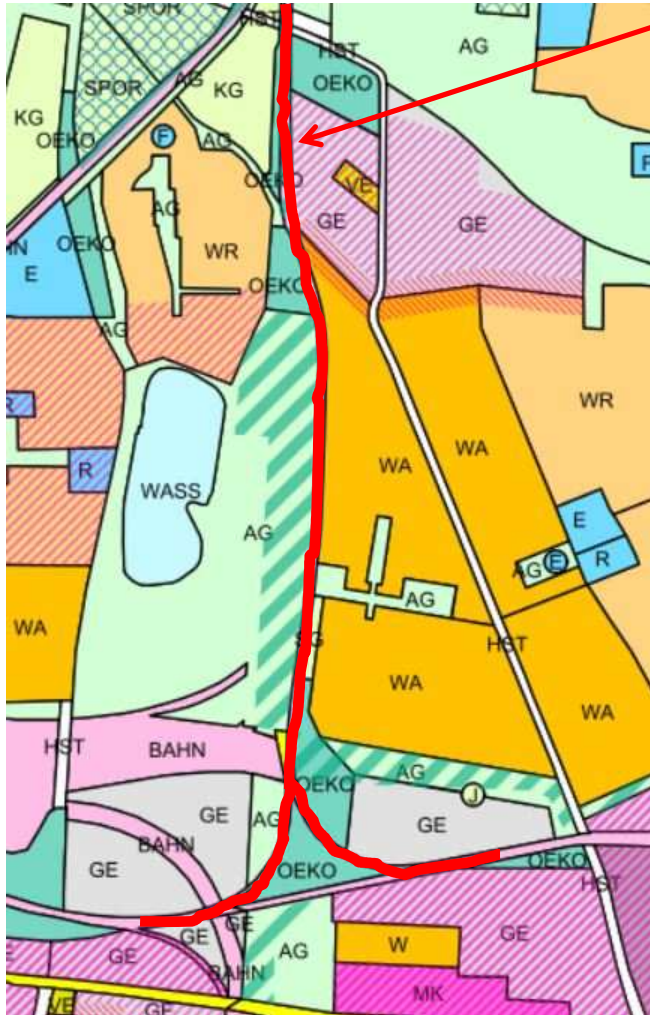
Antrag

Dass die Stadt München bei den in Aufstellung befindlichen Bebauungsplänen A6 und A1679 am Gütergleis 5566 die Einstufung als **Reines Wohngebiet (WR)** gemäß § 3 BauNVO durchführt und kurzfristig rechtsverbindlich festsetzt.



Aktuelle baurechtlichen Situation am Gleis 5566

Flächennutzungsplan



Gütergleis 5566

Flächennutzungsplan:

Westlich Gleis 5566
Fläche als Allgemeine
Grünfläche ausgewiesen

Östlich Gleis 5566 nur
als Allgemeines Wohn-
gebiet ausgewiesen.

Bebauungsplan:

Noch keine Festsetzung
für das Gebiet A 6 und
A1679.
Die Bebauungspläne sind
noch „in Aufstellung“.

Die Gebiete 1535 und 1688b sind
bereits als **Reine Wohngebiete**
ausgewiesen.

Übersicht Bebauungspläne



Quelle jeweils: Landeshauptstadt München, Referat für Stadtplanung und Bauordnung

Reale Situation am Gütergleis 5566

Reine Wohnnutzung

In den Bebauungsplangebieten A6 und A1679 befinden sich weitestgehend nur Gebäude, die der reinen Wohnnutzung dienen.

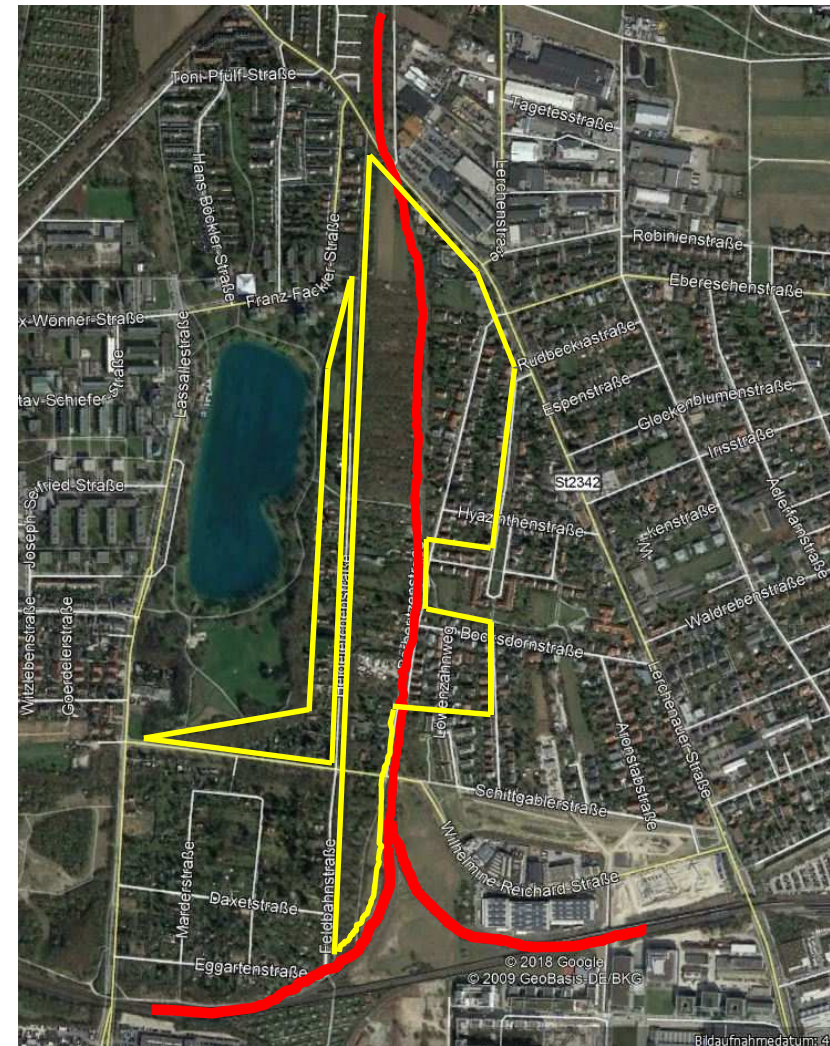
Kartierung

Durch eine von uns durchgeführte Kartierung haben wir dies ermittelt und nachgewiesen



Straße & Hausnummer	Hausart (MFH/EFH/RH/DHH /Sonstiges)	Anzahl Parteien (lt. Klingelschild)	Gewerbe?			
			(Rechtsanwalt, Arzt, Handwerker etc. lt. Klingel)	Wenn ja Details	Gibt es Hinweise auf Gebäudeteile, die dem Gewerbe	Wenn ja Details
Berberitzenstraße 12	DHH	1	Nein		Nein	
Berberitzenstraße 12a	DHH	1	Nein		Nein	
Berberitzenstraße 12b	DHH	1	Ja	Chili Billy	Nein	
Berberitzenstraße 12c	DHH	1	Nein		Nein	
Berberitzenstraße 13	EFH	1	Nein		Nein	
Berberitzenstraße 14	DHH	1	Nein		Nein	
Berberitzenstraße 14a	DHH	1	Nein		Nein	
Berberitzenstraße 16	DHH	1	Nein		Nein	
Berberitzenstraße 18	DHH	1	Nein		Nein	
Berberitzenstraße 19	Kein Wohnhaus, nur Name am Briefkasten:	Keine Klingel, Amad	Ja	EA-Truck Trading LKW's	Ja	Lagerplatz mit alten LKW
Berberitzenstraße 23	EFH	1	Nein		Nein	
Berberitzenstraße 25	EFH	1	Nein		Nein	

Eine Einstufung als Reines Wohngebiet nach §3 BauNVO ist also möglich.



Quelle: Google Earth Pro

Reale Situation am Gütergleis 5566

Die Bahn:

Genau durch dieses ansonsten ruhige Wohngebiet läuft das Gütergleis 5566:

- mit aktuell schon deutlich steigenden Zugzahlen
- mit noch mehr lauten Güterzügen nach Errichtung der Feldmochinger Kurve
- mit darüber hinaus noch mehr Zügen nach Fertigstellung des Brenner-Basis-Tunnels
- Und das alles ohne wirksamen Lärmschutz entlang des Gleises 5566



Ziel des Antrags

- Die Einstufung als Reines Wohngebiet entspricht der tatsächlich vorhandenen Nutzung.

Als Folge:

- Erhebliche Stärkung der Rechtsposition für die Anwohner gegenüber der Deutschen Bahn bei Forderungen von Lärmschutzmaßnahmen.



Bitte stimmen Sie unserem Antrag zu und unterstützen damit die durch Bahnlärm geplagten Anwohner entlang dem Gleis 5566.



Vielen Dank für Ihre Aufmerksamkeit