

# „Es ist hier viel zu laut“

Anwohner fürchten noch mehr Bahnlärm in der Lerchenau

**LERCHENAU** Die Anwohner in der Lerchenau sind schon lange genervt. Die Güterzüge, die durchs Viertel rollen, haben laut dem eigens gegründeten Aktionskreis contra Bahnlärm (A.c.B.) in den letzten Jahren massiv zugenommen. (Hallo berichtete) Um die Lärmbelastung zu beweisen, wurden Messungen durchgeführt. Bis zu 80 Züge pro Tag wurden zwischen 8. August und 12. September auf dem Gleis entlang der Berberitzenstraße gezählt, davon sogar acht Züge in einer einzigen Nachtstunde. „Es kostet uns den Schlaf und

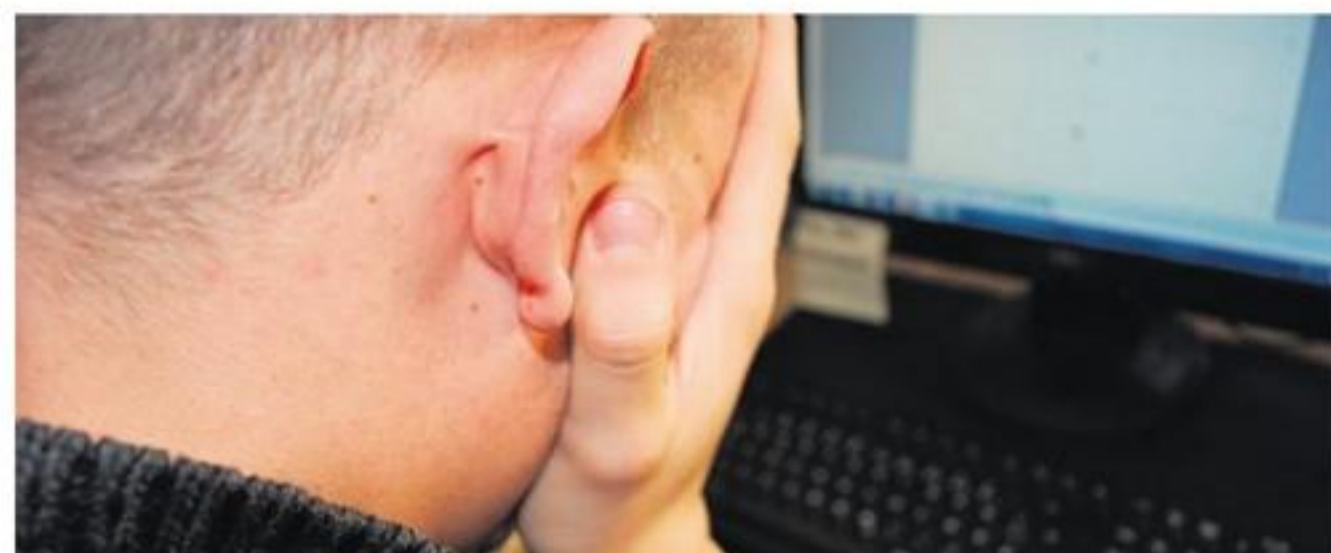
irgendwann auch die Gesundheit“, sagt A.c.B.-Vorsitzende Stefanie Bartle.

Aktuell hat die Bahn einen Antrag auf Planfeststellung für das „Elektronische Stellwerk München-Milbertshofen-Freimann“ gestellt. Ursprünglich war in diesem Antrag auch die Realisierung der Feldmochinger Kurve vorgesehen, diese sei laut einem Bahnsprecher aber erst einmal verschoben worden. Die Unterlagen werden bis Montag, 5. Dezember, im städtischen Hochhaus an der Blumenstraße 28b einsehbar sein. Einwendungen kön-

nen bis Samstag, 19. Dezember, erhoben werden.

Der A.c.B. wird genau hinschauen, ob die Feldmochinger Kurve in den Planfeststellungsunterlagen nicht doch enthalten ist. Aber nicht nur die Feldmochinger Kurve macht dem Verein Sorgen. „Eine Modernisierung des Elektronischen Stellwerks kann auch zu einer Erhöhung der Zugzahlen führen“, so Bartle. „Damit wäre für uns nichts gewonnen.“ Der A.c.B. will weiter für ein leiseres Viertel kämpfen und fristgemäß Einwendungen einreichen.

Sarah Brückl



## Psychische Erkrankungen bewältigen

**HASENBERGL** Mit psychischen Erkrankungen besser umgehen lernen: Diese Thematik ist Gegenstand des Vortrages „Was soll ich denn bloß machen?“. Referentin ist Eva Straub vom Landesverband Bayern der Angehörigen psychisch Kranker. Der Vortrag beruht auf Erkenntnissen aus zahlreichen persönlichen Beratungen von Angehörigen und befasst sich mit folgenden Fragen: psychische Erkrankung – was ist das,

und wie kann man als Angehöriger damit umgehen? Welche Möglichkeiten haben Angehörige für sich selbst und für die Betroffenen, um ihr Schicksal besser zu bewältigen? Wo sind die Grenzen? Der Vortrag findet am Dienstag, 22. November, um 18 Uhr im Sozialpsychiatrischen Dienst München Nord, Riemerschmidstraße 16, im Großen Saal im Erdgeschoss statt. Der Vortrag ist kostenfrei und dauert etwa 90 Minuten.



Monika Berzen (73, v.li.), Richard Pentleher (62) und Stefanie Bartle (40) vom Aktionskreis contra Bahnlärm München Nord.

Foto: brc

**HERBST AKTION** *nur für kurze Zeit!*

**Jede Teppich-Wäsche auf Reparaturen und Restaurationen -25%**

**-35%** BIO  
TEPPICH  
WÄSCHE

Kostenloser Abhol- und Lieferservice bis 120 km

**Rufen Sie gleich an! ☎ 089/44 37 21 84**

**Teppichhaus Ralf – Experten für Orientteppiche**  
Landsberger Straße 457 · 81241 München

## Wuude Wochen

Dazu präsentieren wir unseren  
**Hofbräu Urbock**

Der untergärige Hofbräu Urbock mit einem Alkoholgehalt von 7,2 % Vol. ist bernsteinfarben mit einem cremigen, rohweißen Schaum und einem barocken, leicht estrigen Malzaroma im Bukett.

**WILDSCHÜTZ JENNERWEIN**  
Ein paar Wildwürstl aus unserer Hofbräuhaus-Metzgerei mit Birnenwirsing  
Der wohl berühmteste Wildschütz Bayerns, Georg Jennerwein, wurde am 6. November 1877 von einem Jäger erschossen, was diesem eine Haftstrafe einbrachte.  
Dem Jennerwein widmen wir unsere herrlichen Wildwürstl.

**PETRI HEIL**  
Im Wirsingmantel gebratener Wildlachs mit Fischkräutersoße auf Linsenkartoffelgemüse nach Hofbräuhaus-Art.  
Was dem Jäger sein „Waidmanns Heil“ ist dem Fischer sein „Petri Heil“.  
Der fein zubereitete Wildlachs hat auf jeden Fall ein „Petri Dank“ verdient.

**HOFBRÄU OBERMENZING**  
Hofbräu Obermenzing – Dein Wirtshaus mit Tradition. In der Verdistraße 125.  
Jetzt reservieren unter 089/86 46 60 80 oder per E-Mail an [wirt@hofbraeu-obermenzing.de](mailto:wirt@hofbraeu-obermenzing.de)

## EINBRUCHSCHUTZ

Alle 2 Minuten wird in Deutschland eingebrochen ... **STOPP !!**

... Sie können etwas dagegen tun!

- SICHERHEITS-
- Fenster
- Türen
- Rollläden

**auch zum Nachrüsten**

**089/6901818**  
[www.brigel-baelemente.de](http://www.brigel-baelemente.de)

Professioneller Einbruchschutz vom Innungsfachbetrieb

**BRIGEL**  
BAUELEMENTE & SONNENSCHUTZ GMBH  
QUALITÄT BIS INS DETAIL

Fromundstr. 51, 81547 Mü-Harlaching, 089/6901818  
Mo. - Fr.: 09.00 - 18.00 Uhr, Sa.: 10.00 - 14.00 Uhr